

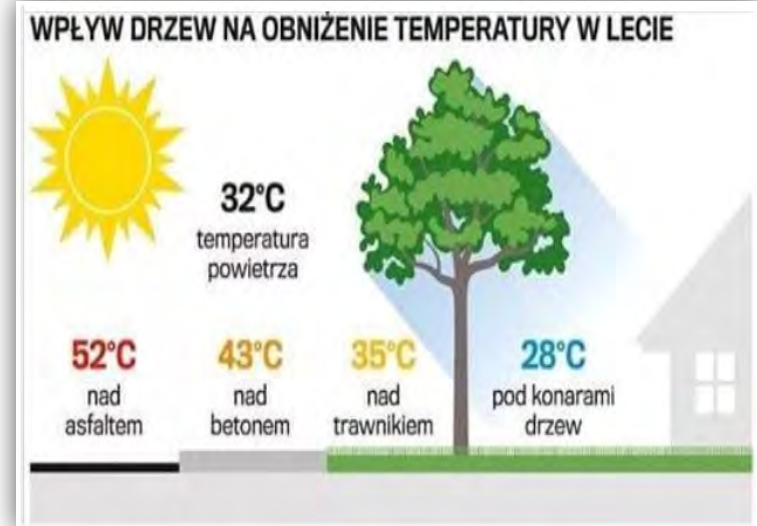
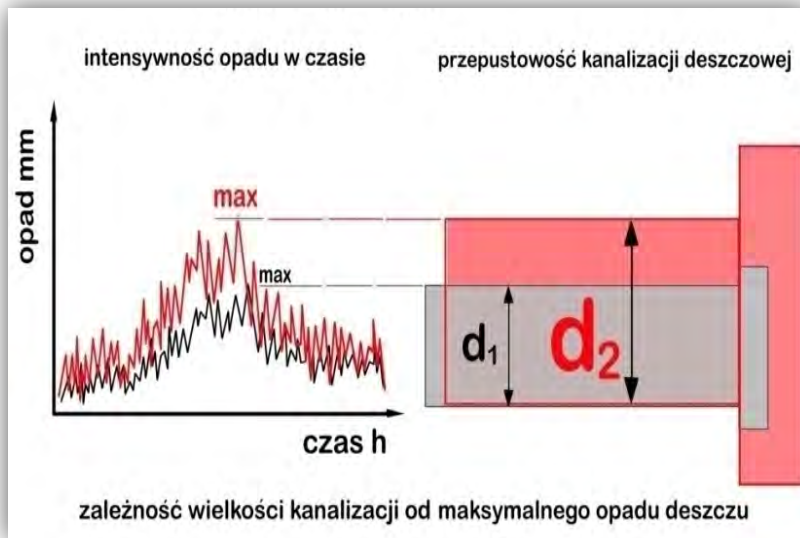
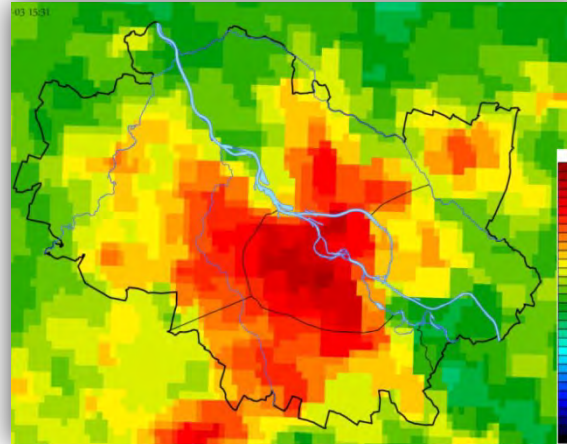
Low Emission Reduction in Wrocław

ICN Wrocław 28-29.04.2022

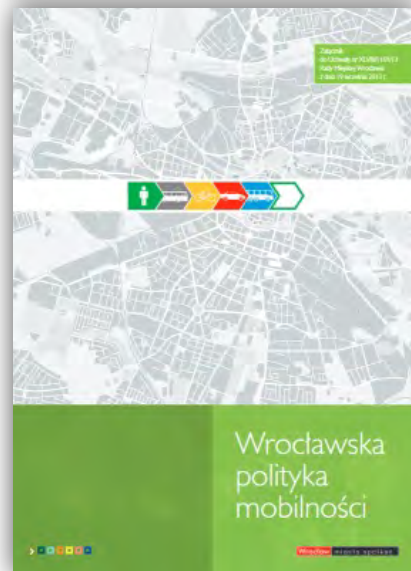


Katarzyna Szymczak-Pomianowska
Director of the Sustainable Development Department
Municipality of Wrocław

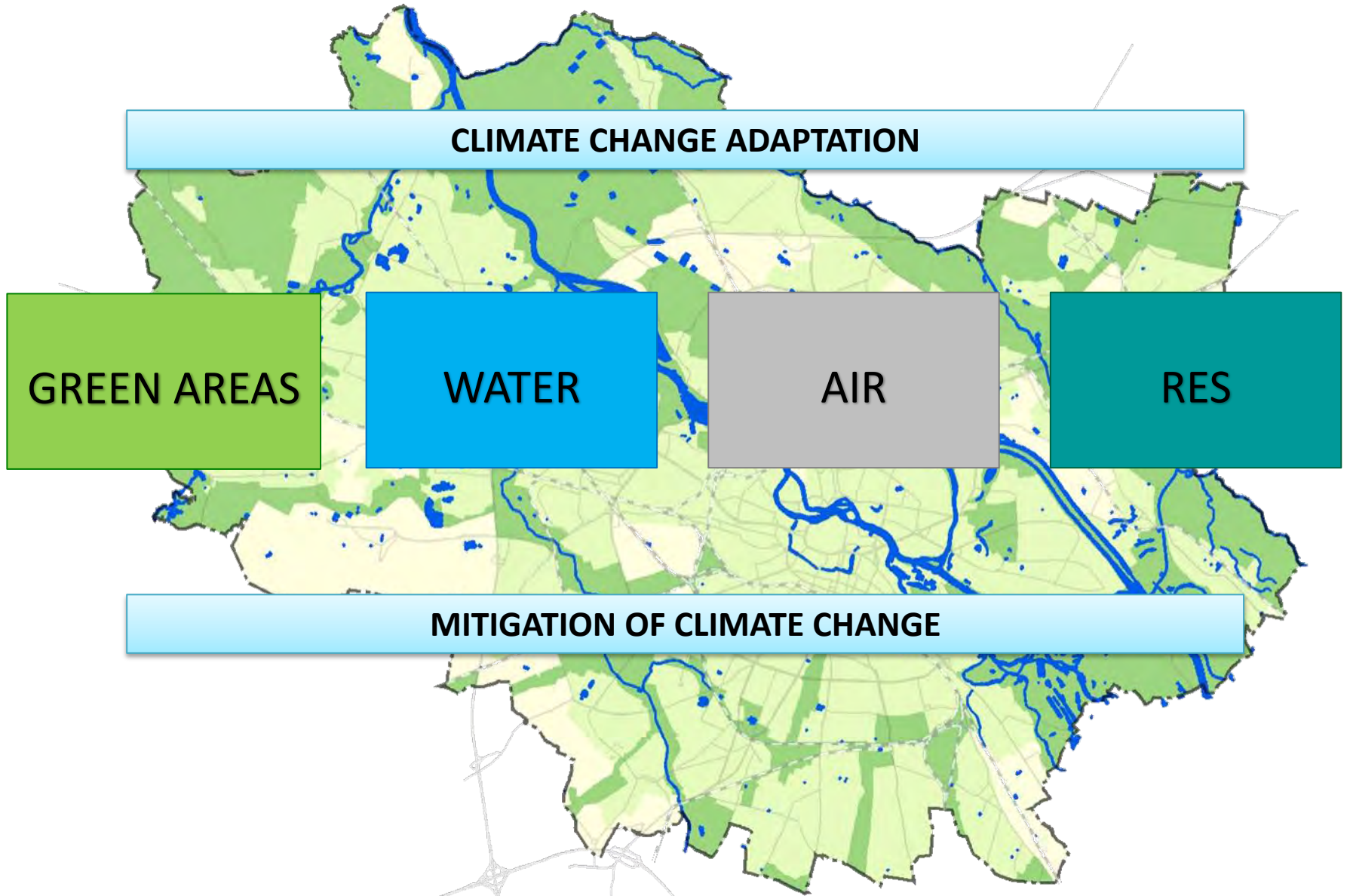
Climate changes – consequences



Sustainable Development



Operation areas



Wrocław Air Index

Dobra

Zanieczyszczenia powietrza nie stanowią zagrożenia.



Umiarkowana

Zanieczyszczenia powietrza stanowią minimalne zagrożenie dla osób starszych, kobiet w ciąży, dzieci, osób z chorobami serca oraz dróg oddechowych, astmatyków i innych podatnych grup.



Poniżej normy

Zanieczyszczenia powietrza mogą stanowić zagrożenie dla osób starszych, kobiet w ciąży, dzieci, osób z chorobami serca oraz dróg oddechowych, astmatyków i innych podatnych grup.



Niekorzystna

Zanieczyszczenia powietrza stanowią zagrożenie dla osób starszych, kobiet w ciąży, dzieci, osób z chorobami serca oraz dróg oddechowych, astmatyków i innych podatnych grup. Osoby narażone mogą odczuwać skutki zdrowotne, pozostali powinni ograniczyć spędzanie czasu na zewnątrz.



Zła

Osoby starsze, kobiety w ciąży, dzieci, osoby z chorobami serca oraz dróg oddechowych, astmatycy i inne grupy powinny unikać wychodzenia na zewnątrz. Niezalecane są aktywności na zewnątrz dla wszystkich.



Krytyczna

Osoby starsze, kobiety w ciąży, dzieci, osoby z chorobami serca, układu oddechowego, astmatycy i inne podatne grupy powinni bezwzględnie unikać wyjścia na zewnątrz, ograniczyć wyjścia do minimum. Wszystkim odradza się wszelkie aktywności.



* dot. osób starszych, kobiet w ciąży, dzieci, osób z chorobami serca oraz dróg oddechowych i innych podatnych grup

www.wroclaw.pl/powietrze

1st July 2028 it is prohibited to use of any boilers, solid fuel stoves (i.e. classes 3,4,5)

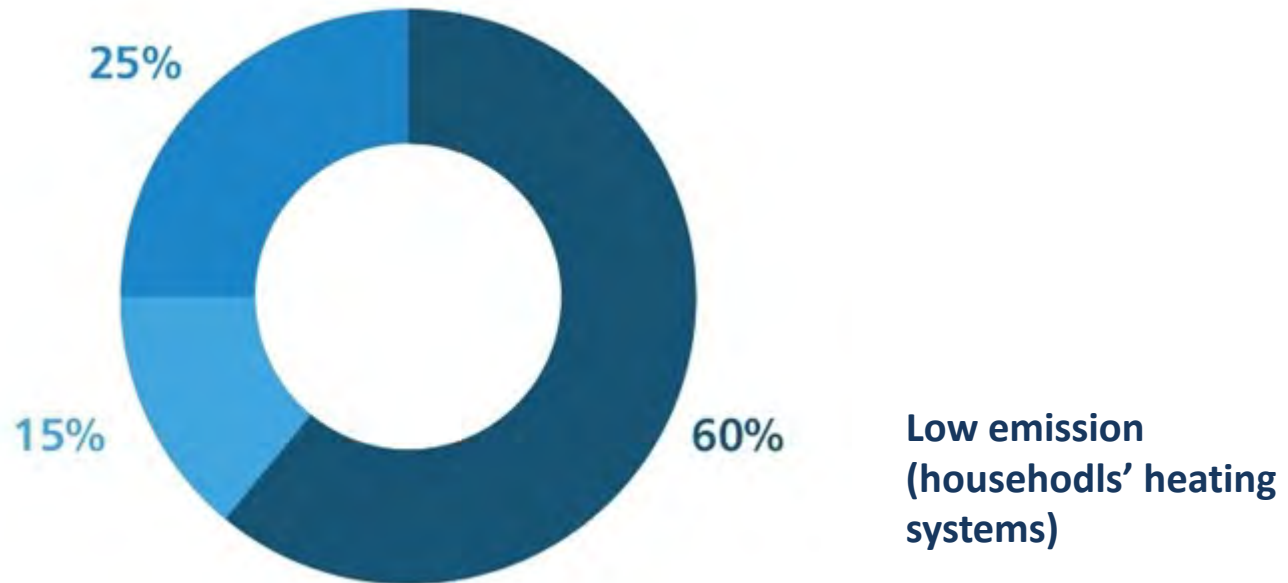
Exceptions:

1. installations, heating solid fuels in places where there is no technical possibility of connecting to a heating or gas network
2. recreational fireplaces – only those ones that are not the primary source of heat in the premises and do not distribute heat.

1st July 2024 it is prohibited to use solid fuel non-class boilers, below class 3 according to the EN 303-5 standard (PN - EN303-5: 2012).

Structure of emission

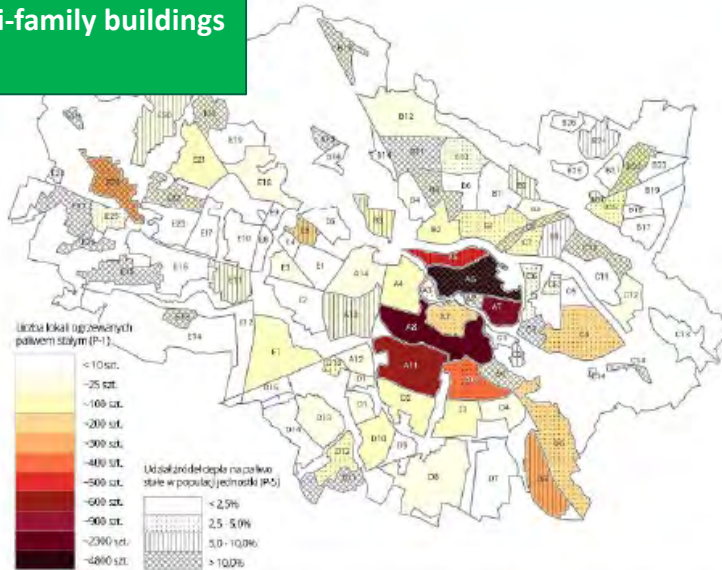
Inflow emission



Transport emission

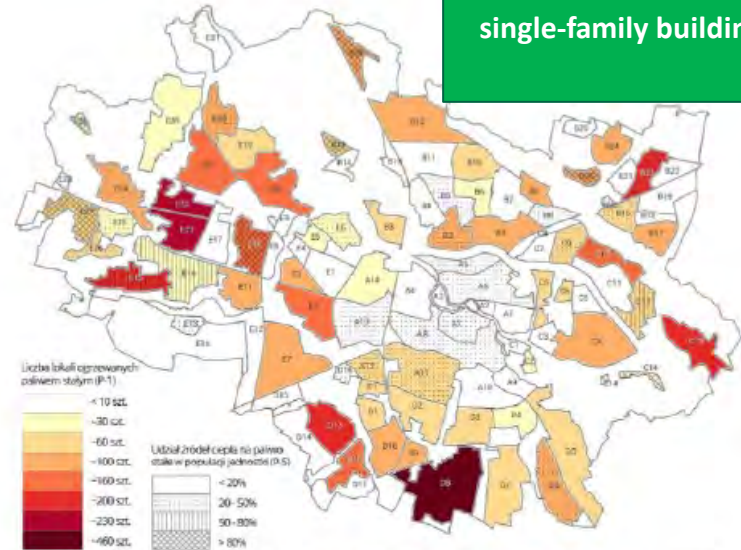
Coal furnace intensity in urban districts

multi-family buildings



Rysunek 44. Gęstość źródeł ciepła na paliwo stałe w jednostkach urbanistycznych Wrocławia. Mapa dla źródeł ciepła w lokalach mieszkalnych w budynkach wielorodzinnych

single-family buildings



Rysunek 79. Gęstość źródeł ciepła na paliwo stałe w jednostkach urbanistycznych Wrocławia. Mapa dla źródeł ciepła w lokalach mieszkalnych w domach jednorodzinnych i małych budynkach wielorodzinnych

Raport z badań Politechniki Wrocławskiej

No Smog in Wrocław Campaign

330 mln pln
„Change the furnace” action



**ZMIENIĆ
PIEC**



Programy dofinansowań



KAWKA Plus



Termo KAWKA



Dopłaty do
rachunków (LPO)



Zwolnienie
z czynszu

Offline actions

- public transport vehicles
- bus shelters
- city lights



- printed materials
- TV
- press
- radio



Online actions



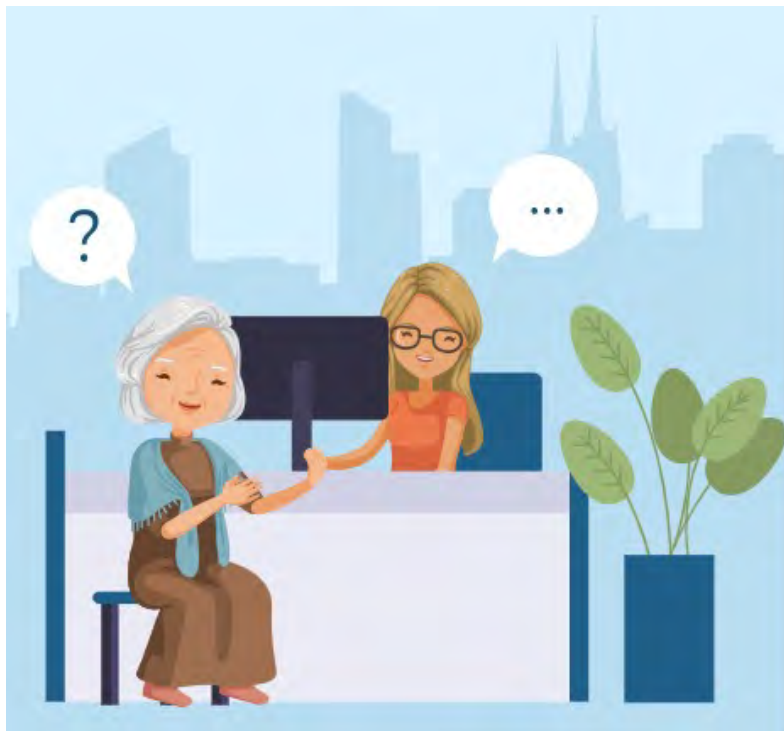
internet



social media



Google Ads



**Stakeholders
trainings**

Helpline

**Advisory
for residents**

**Meetings
with residences**

Support and promotion

**Centralna Ewidencja
Emisyjności Budynków**



**czyste powietrze
zdrowy wybór**

Korzyści przy instalacji OZE – pompy ciepła



**Do 12 tys. zł
z KAWKA Plus**



**Dotacja
Czyste Powietrze**



**Zwolnienie lub ulga
z podatku
od nieruchomości**

Possible sources of financing

Surcharge calculator

1 Jakie ogrzewanie planujesz?

Elektryczne **Gazowe** Miejskie Olejowe Pompa ciepła

Dodatkowe opcje ogrzewania

Z przyłączem
(dotyczy budynków, które nie są przyłączone do sieci dystrybucji gazu)

Bez przyłącza
(dotyczy budynków przyłączonych do sieci dystrybucji gazu)

2 Podaj kwoty planowanych kosztów

Zakup i montaż kotła gazowego zł Nie znam kosztu tej usługi. Uzupełnij automatycznie przykładową kwotę.

Instalacja c.o. zł Nie znam kosztu tej usługi. Uzupełnij automatycznie przykładową kwotę.

Instalacja c.w.u. zł Nie znam kosztu tej usługi. Uzupełnij automatycznie przykładową kwotę.

3 Łączny koszt inwestycji:

14 000 zł

Podstawowy poziom finansowania
dotyczy osób, których roczny dochód nie przekracza 100 000 zł

Dotacja w programie KAWKA Plus	Możliwa dotacja z programu Czyste Powietrze (przy uwzględnieniu KAWKA)
12 000 zł	2 000 zł

$14\ 000 - (12\ 000 + 2\ 000) = 0\ \text{zł}$



**ZARZĄD ZASOBU
KOMUNALNEGO**
JEDNOSTKA BUDŻETOWA GMINY WROCLAW

Praca Zarządców



8100

kontaktów pracowników ZZK
(rozmów telefonicznych i kontaktów osobistych)

6100

kontaktów pracowników spółki WM
(wizyt u mieszkańców i kontaktów telefonicznych)

1124

wydane zgody dla najemców
komunalnych na wymianę
ogrzewania





**Municipal Centre
of Social Help
2021:**

**530 visits of social clerks
at residents' flats**



ZMIEN PIEC

Kontrole Straży Miejskiej

- 3.03.2022 r.**
Brochów,
Muchobór Mały i Wielki
- 4.03.2022 r.**
Przedmieście Świdnickie,
Swojczyce
- 5-6.03.2022 r.**
Kuźniki

City Guard 2021:

7528 furnace controls



650 000

wyświetleń
filmów



600 000

wyświetleń strony
www.zmienpiec.pl



6150

emisji w radio
i telewizji



2100

wykonanych
projektów
graficznych

KAWKA Plus and commune properties managers operations:



2021

2020

2019

7695

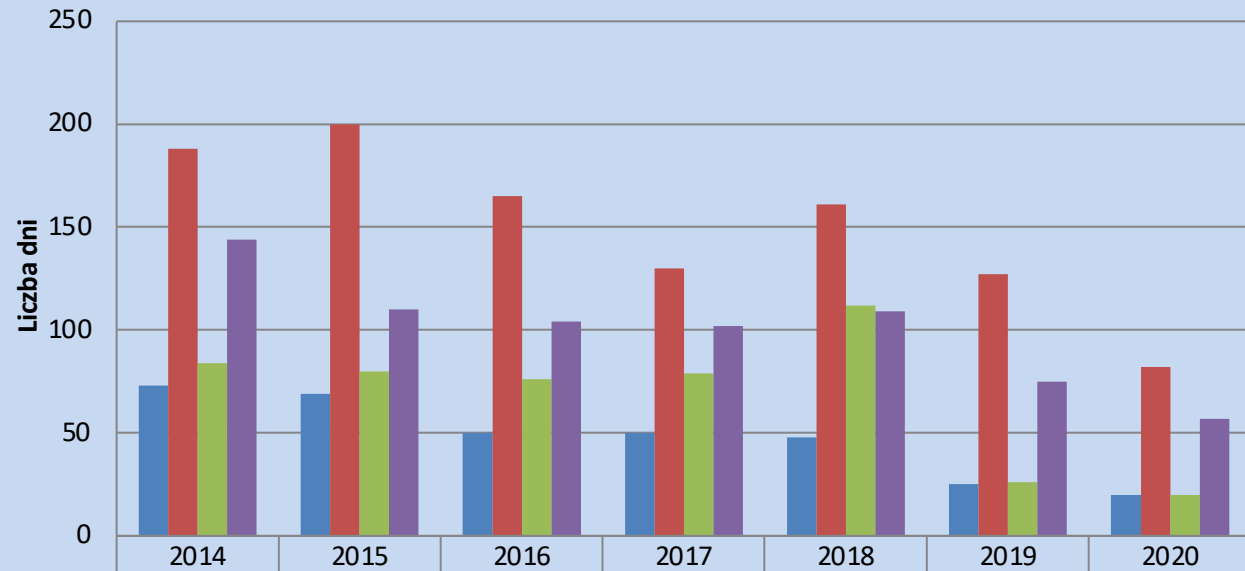
REMOVED COAL FURNACES

Map of the changed heating systems:



Air quality

Liczba dni z przekroczeniami dla pyłu zawieszonego PM10 w poszczególnych miastach



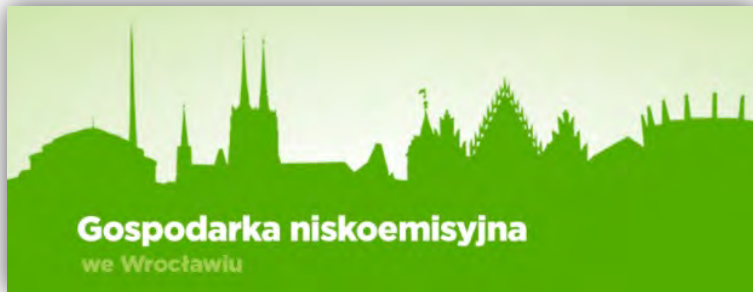
■ Wrocław	73	69	50	50	48	25	20
■ Kraków	188	200	165	130	161	127	82
■ Warszawa	84	80	76	79	112	26	20
■ Aglomeracja Gómoślaska	144	110	104	102	109	75	57

Thermomodernization in municipality buildings

1. Removal of coal stoves and connection to the municipal heating network
2. Scope of work: replacement of damaged ceilings, roof insulation, renovation of the front elevation, staircase and cellars. Replacement of the window joinery and new ventilation, sanitary and intercom installation.
3. Total cost: 3 mln PLN
4. Results:
69,3 % less heat demand
86 % CO₂ reduction



Tax immunity



1. Tax immunities for the real estates after RES installations
2. Minimum investment value 15 000 PLN
3. Tax immunity value cannot be higher than 50% of the costs of investment

Investments' funding



Mitigation – RES and tax immunities

Tax immunities for the real estates after RES installations:

- Open calls till the end of 2023
- Max period of tax immunity – end of 2028
- Tax immunity value = not higher than 50% of the costs if investment



2020-2021 results:

625 tax payers with reduced real estate tax

Total value: **8,56 mln pln**

2020:

- 33 CIT payers with total reduced tax value 211 000 PLN

- 8 PIT payers with total reduced tax value 617 000 PLN

2021:

- 505 CIT payers with total reduced tax value 1,73 mln PLN

- 79 PIT payers with total reduced tax value 6 mln PLN

Central Base of the Emissivity of Buildings

PROMOTION:

- ❖ Leaflets delivered to tax payers' homes
- ❖ Information campaign in city transport vehicles
- ❖ Posters in Local Districts Councils and Residents' Service Centres of Municipality of Wrocław
- ❖ Internet campaign: www.wroclaw.pl, facebook – Zielony Wrocław, Zmień Piec, Press Office
- ❖ Energy Advisory Helpline



Masz

dom **szereg** **altane** **?**

Jesteś ustawowo zobowiązany

złożyć deklarację dotyczącą źródła ciepła i spalania paliw w swoim budynku.

Do 30 czerwca 2022 r.

ustawowy obowiązek złożenia deklaracji do CEEB – Centralnej Ewidencji Emisyjności Budynków.

Mieszkasz w budynku wielorodzinnym – skontaktuj się ze swoim zarządcą

Jak złożyć deklarację?

ON LINE za pomocą profilu zaufanego, podpisu elektronicznego lub e-dowodu na stronie www.zona.gunb.gov.pl

lub

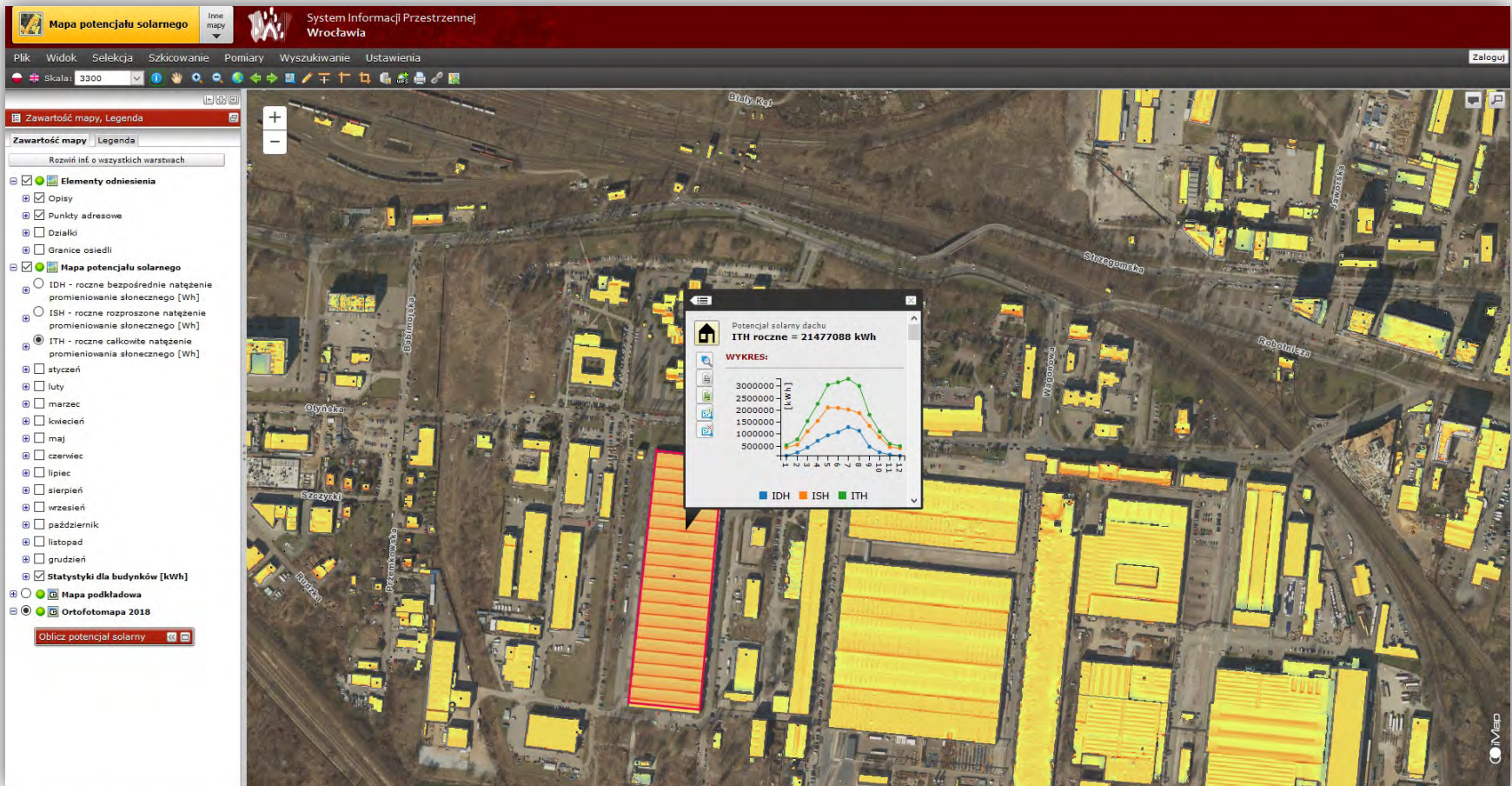
w formie papierowej w Kancelarii Urzędu Miejskiego Wrocławia.

Więcej informacji: www.ceeb.gov.pl

Zeskanuj kod

QR code and house illustration.

Solar power potential map



Location of a photovoltaic power plant in Wrocław - criteria :

- ✓ municipality owned lands
- ✓ areas over 1 ha
- ✓ purpose in Study of Spatial Development: AG (economic activity), U (services), Z1, Z2 (green areas)
- ✓ areas outside protected areas (Nature 2000, ecological lands, landscape park)
- ✓ outside the existing green areas (parks, squares, forests, allotment gardens)
- ✓ except for intensely wooded plots
- ✓ outside road corridors



Mitigation – Renewable Energy Sources (RES)

RES installations in municipality buildings:

1. Model for the implementation of RES investments was made during Initial Market Consultations.
2. The results will be audits of selected facilities (at the pilot stage around 20).
3. In the next stage the investments will be made on the audits' basis.

Municipality buildings where RES investments are completed:

- Współczesny Wrocław Theatre
- Kindergartens 10, 66, 108, 121
- Municipal waterworks
- Spartan Sp. z o.o. sport facilities
- Primary schools 99 and 96
- Building of the Environment and Agriculture Division



Environment and Agriculture Division building at Hubska str.

Mitigation – emission reduction

1. Thermomodernization



Kindergarten and School Complex no 13, pl. Muzealny

2. Air source heat pumps



New nursery at Sygnałowa str

3. Photovoltaic installation



New kindergarten at Dębicka str



Photovoltaic installation power 9,6 kW



Zielony
Wrocław



THANK YOU FOR YOUR KIND ATTENTION

Sustainable Development Department